

# JR 新札幌駅から

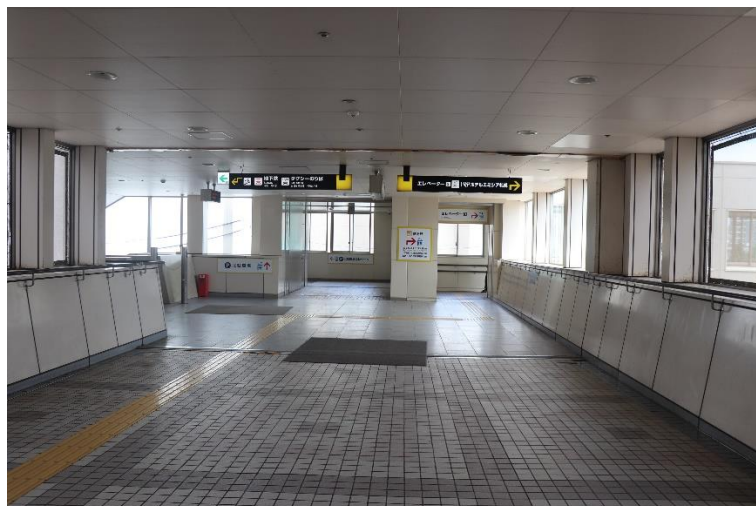
改札を出てまず**左**に曲がります。



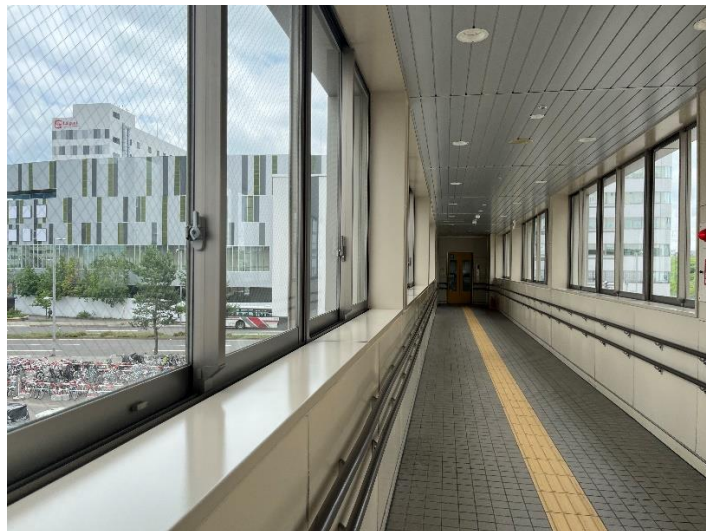
つきあたりまでまっすぐ進みます。



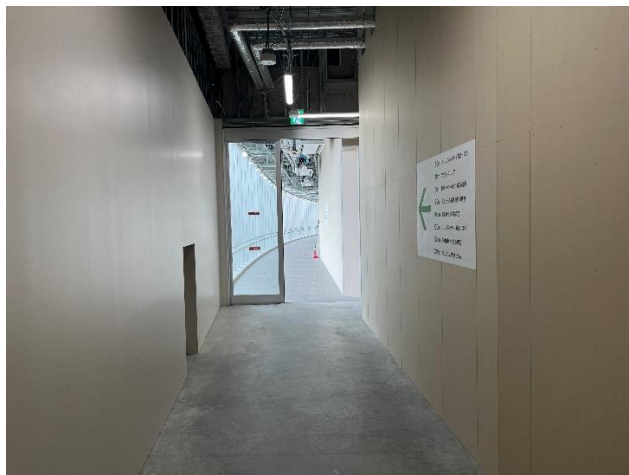
**右側**の通路に曲がります。



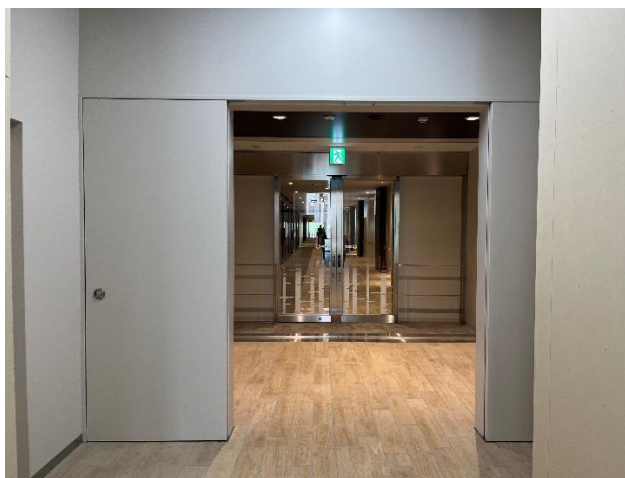
エレベーター手前に**左**に曲がる通路があるので曲がります。



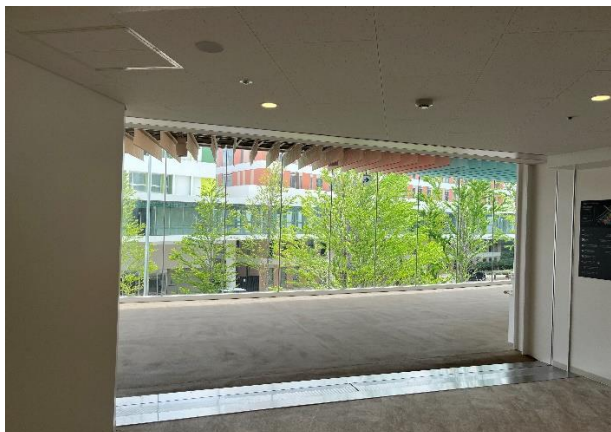
あとはまっすぐ進んでいきます。



商業施設(建設中)の自動ドアも通ります。



ガラス張りの歩行通路が見えてきたら、**右**に曲がり、  
端にある赤い線の入っているビルを目指してください。



アイン薬局さんの入っているビルに当院があります。



中にエレベーター・エスカレーターがあるので**3階**に上がると  
おおたに眼科に到着します。

